



EpilogLaser



Made in **USA**

EPILOGLASER.FR

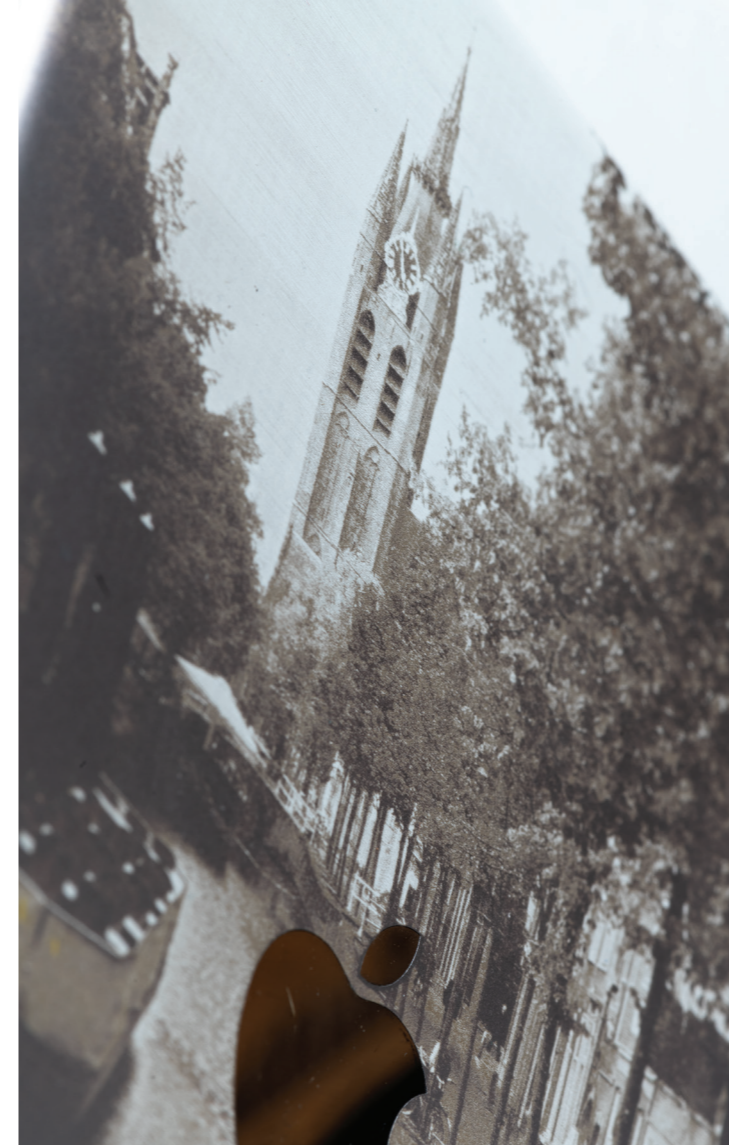
PLUS DE 30 ANS D'EXPÉRIENCE



En 1988, les systèmes révolutionnaires d'Epilog Laser ont ouvert les yeux du monde, non seulement sur ce qu'un laser pouvait accomplir, mais également sur la facilité d'utilisation de ce dernier pour les grandes et les petites entreprises.

Nous sommes des pionniers. Nous sommes des ingénieurs. Nous apportons des solutions aux problèmes. Nous sommes déterminés à concevoir et à fabriquer les systèmes laser de la plus haute qualité et les plus rapides du secteur, ici depuis notre siège mondial situé à Golden, Colorado, au pied des montagnes Rocheuses.

Nous continuons d'augmenter notre présence dans le monde entier avec des bureaux situés aux Pays-Bas et au Canada. Nous avons maintenant encore plus d'emplacements pour vous fournir le plus haut niveau d'assistance et de commodité. Contactez-nous pour planifier une démonstration pratique auprès de votre distributeur local et voir comment Epilog Laser peut être bénéfique pour votre entreprise grâce aux vitesses de gravure les plus élevées du secteur, à la gravure la plus détaillée et à la découpe rapide et précise. Découvrez comment Epilog Laser peut transformer votre entreprise.



CHOISISSEZ VOTRE LASER



GRAVER-COUPER-MARQUER

Gravure d'équipement électronique
Gravure et découpe sur bois
Gravure sur le marbre et la pierre
Signalisation sur acrylique et bois
Personnalisation de téléphone
Personnalisation d'ordinateur portable
Gravure de bouteille de vin
Plaques nominatives
Souvenirs de mariage

Ornements de Noël
Prix d'entreprise et sportifs
Maquettes d'architecture
Cadeaux uniques
Cartes de vœux
Incrustations sur une guitare
Bijoux personnalisés
Plaques en acrylique
Cadres photo

Modèles 3D
Signalisation incrustée
Photogravure
Jeans denim gravés
Gravure de code-barres
Gravure de logo sur des pièces
Marquage de pièces médicales
Cartes de visite gravées
Identification d'outils

Invitations papier
Cadeaux d'entreprise
Sol en marbre
Gravure sur vêtements
Monuments commémoratifs
Décoration intérieure
Marquage de produits
Ébénisterie
Gravure industrielle

Médailles pour animaux
Articles de sport
Gravure sur verre appliqués
Jouets et jeux
Albums photos
Miroirs gravés
Photogravure
Et bien plus encore !

CO₂ : polyvalence

Gravez et découpez une grande variété de matériaux avec notre gamme de lasers à CO₂. Un système laser à CO₂ peut graver tous les types de matériaux, tels que le bois, l'acrylique, le caoutchouc, le plastique, etc.

	Graver	Couper
Bois	.	.
Acrylique	.	.
Verre	.	.
Métaux revêtus	.	.
Céramique	.	.
Delrin	.	.
Tissu	.	.
Cuir	.	.
Marbre	.	.
Carton de montage	.	.
Méla mine	.	.
Papier	.	.
Mylar	.	.
Carton	.	.
Caoutchouc	.	.
Bois de placage	.	.
Fibre de verre	.	.
Métaux peints	.	.
Carrelage	.	.
Plastique	.	.
Liège	.	.
Panneau de fibres	.	.
Aluminium anodisé	.	.
Sergé	.	.
Acier inoxydable	‡	.
Laiton	‡	.
Titane	‡	.
Métal nu	‡	.

À fibre : gravure sur métal

Dotés d'une source laser à fibre en ytterbium, ce sont les systèmes idéaux pour la gravure et le marquage métalliques directs, ainsi que pour le marquage des matières plastiques.

Matériaux compatibles :

ABS (noir / blanc)
Aluminium 6061
Aluminium, chromé jaune
Aluminium anodisé
Bayers bayblend FR110
Laiton
Aluminium brassé
Fibre de carbone
Nanotubes de carbone
Céramique
Céramique, plaqué métal
Acier au chrome cobalt
Cuivre
DAP - phtalate de diallyle
Delrin, coloré (noir/marron)
Résine de polycarbonate GE Plastics
Aluminium anodisé à revêtement dur
Métaux Inconel (divers)
Revêtement de phosphate de fer
Acier machine-outils
Magnésium
Makrolon
Makrolon 2807
Molybdène

Acier doux 1215 nickelé
Laiton nickelé
Or nickelé
Kovar nickelé
Acier nickelé
Nylon
Polyétheréthercétone (PEEK)
Polyéthylène téréphtalate
Polycarbonate, (noir / blanc)
Résine de polycarbonate 121-R
Polysulfone
Rynite PET
Santoprene
Carbure de silicium
Fer silicium
Plaquettes de silicium
Acier inoxydable 303
Acier inoxydable 17-4 PH
Acier 4043
Acier, machine-outil
Téflon, renforcé en fibres de verre
Divers métaux Inconel
Acier doux zingué
Et bien d'autres !

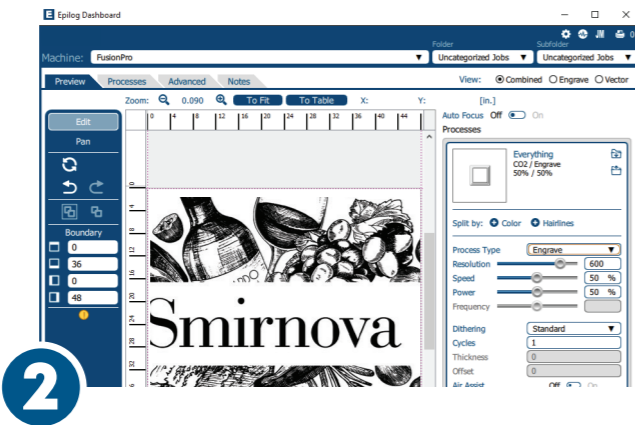
‡ Les lasers à CO₂ peuvent marquer le métal nu recouvert d'une solution de marquage adaptée.

CONFIGURATION FACILE

De la conception au produit fini



1 Concevez vos graphismes dans votre logiciel de conception graphique préféré.



2 Imprimez votre création avec le pilote Laser Dashboard™ d'Epilog.



3 Choisissez vos paramètres et commencez à graver et à couper vos créations.

Bibliothèque des paramètres matériaux

La bibliothèque des paramètres matériaux d'Epilog est la première étape pour trouver les paramètres parfaits pour la plupart des matériaux. Cette bibliothèque de paramètres a été élaborée en testant des matériaux afin de déterminer les meilleurs paramètres à utiliser avec votre système laser. Si vous découvrez vos propres paramètres préférés ou si vous utilisez un matériau spécial avec votre laser, enregistrez vos paramètres personnalisés afin de pouvoir toujours y accéder en appuyant simplement sur un bouton.

Formation en ligne

Enregistrez votre machine sur notre espace de formation en ligne gratuite, training.epiloglaser.com et découvrez les derniers conseils et astuces sur la configuration de projet et plus encore. Avec des démonstrations pas à pas sur la configuration de projets, des articles sur la maintenance de votre machine et une bibliothèque complète de vidéos d'assistance, l'espace de formation d'Epilog Laser est votre manuel en ligne pour apprendre à tirer le meilleur parti de votre système laser.

Le système IRIS™

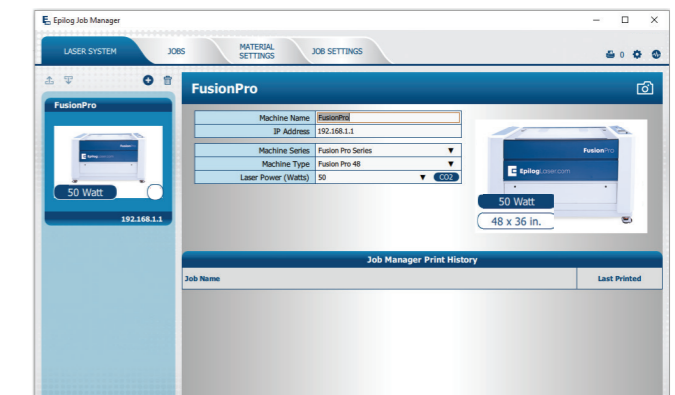
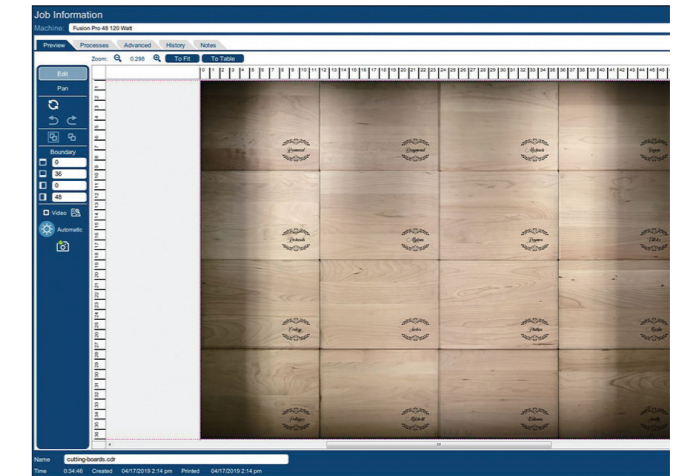
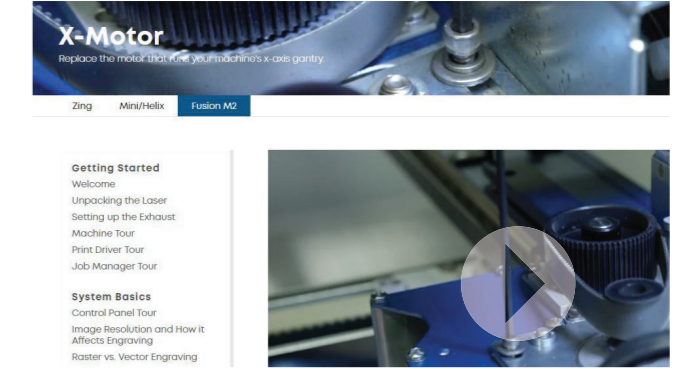
Il n'a jamais été aussi facile de positionner votre image pour la gravure. Le système multicaméras IRIS™ des séries Fusion Edge et Fusion Pro affiche le tableau de votre laser à l'écran dans Laser Dashboard™, ce qui vous permet de positionner précisément votre image à l'écran, puis d'imprimer au laser. Vous pouvez également utiliser la caméra sur la tête laser de la Fusion Pro pour reconnaître les marques d'enregistrement sur votre motif, pour une précision de gravure exceptionnelle sur les pièces pré-imprimées. Pour vous assurer que votre gravure est positionnée avec précision, lancez la fonctionnalité Job Trace pour voir exactement où votre image sera gravée sur votre produit.

Jusqu'à 4,2 m/s

La gravure à haute vitesse signifie plus de cadence pour votre entreprise. Epilog est fier de créer des machines avec des temps de gravure incroyablement rapides et des vitesses d'exécution très rapides, tout en offrant des résultats de la plus haute qualité. Le système de contrôle du mouvement de la Fusion Pro permet au laser d'atteindre une vitesse maximale de 4,2 m/s avec une accélération de 5 g pour la gravure la plus rapide du marché. Des moteurs extrêmement robustes et un système de commande de mouvement conçu de manière industrielle nous permettent d'atteindre les vitesses de gravure les plus élevées tout en offrant la résolution élevée que vous attendez d'un système Epilog Laser.

Suite logicielle d'Epilog™

La puissante suite logicielle d'Epilog vous permet de positionner votre œuvre et de dupliquer votre image sur l'écran et d'accéder à notre base de données de matériaux rapidement et facilement. Enregistrez vos fichiers dans le gestionnaire de travaux et accédez à tous les travaux que vous avez déjà envoyés au laser. Organisez vos tâches, relancez des projets, etc.



LASERS FUSION MAKER



FUSION MAKER 12

- Laser à CO₂ de 30 ou 40 watts
- Surface de travail de 610 x 305 x 178 mm
- Caméra suspendue simple IRIS™



FUSION MAKER 24

- Laser à CO₂ de 40 watts
- Surface de travail de 610 x 610 x 254 mm
- Double caméra suspendue IRIS™



FUSION MAKER 36

- Laser à CO₂ de 40 ou 50 watts
- Surface de travail de 914 x 610 x 254 mm
- Double caméra suspendue IRIS™

un tarif accessible, de hautes performances

Dernier laser d'Epilog, le Fusion Maker combine des matériaux de la plus haute qualité, le degré de précision d'une machine industrielle et les dernières fonctionnalités d'Epilog. Il s'agit du premier système laser à la fois ultra-performant et économique disponible sur le marché.

Amateur de systèmes laser, nouvel entrepreneur ou entrepreneur confirmé, le Fusion Maker est le choix idéal !

Le laser Fusion Maker inclut le système de positionnement de la caméra IRIS™ d'Epilog, un écran tactile qui vous permet de le contrôler depuis la machine et les fonctionnalités SAFEGUARD™ pour que votre machine reste propre et faciliter son entretien. Découvrez pourquoi le Fusion Maker est le nouvel atout de notre gamme de produits !

Caractéristiques du système

	Maker 12	Maker 24	Maker 36
Qualité des États-Unis : pensé, conçu et fabriqué à Golden (Colorado)	•	•	•
Epilog Job Manager™ : présentez, modifiez, enregistrez et imprimez facilement	•	•	•
Système d'accélération 3,5 g : accélération rapide jusqu'à la vitesse maximale	•	•	•
Système IRIS™ de positionnement de la caméra : un positionnement facile des illustrations	•	•	•
Fonctions SAFEGUARD™ : fini la saleté et la poussière !	•	•	•
Contrôle par écran tactile : sélection de fichier, mise au point automatique, etc.	•	•	•
Air Assist : élimine la chaleur et les gaz inflammables de la surface de découpe	•	•	•
Choix de mise en réseau : connexions USB, Ethernet et sans fil	•	•	•
Stockage des travaux permanent (1 Go) : conservez les travaux les plus exécutés sur la machine	•	•	•
Auto Focus : mettez automatiquement au point la table sur la bonne distance focale	•	•	•
Suite logicielle : package logiciel Dashboard™ et Job Manager™	•	•	•
Tube en métal/céramique, CO ₂ , refroidissement à l'air, 10,6 micromètres	•	•	•
Débit d'air : débit d'air rationalisé pour une élimination des fumées et des vapeurs la plus efficace	•	•	•
Système optique d'amélioration des faisceaux Radiance™ : système optique de meilleure résolution	•	•	•
Pointeur Red Dot : fournit un faisceau laser visible pour faciliter le positionnement de vos projets	•	•	•
Job Trace : voyez rapidement où vous allez graver sur votre matériel	•	•	•
Ventilateurs de refroidissement Super-Silent™ : fonctionnement silencieux qui convient aux bureaux	•	•	•
Compatible avec un dispositif rotatif à galets et à 3 mors	•	•	•
Moteurs pas à pas haute vitesse pour des gravures rapides et très précises	•	•	•



LASERS FUSION EDGE



FUSION EDGE 12

- Disponible dans les configurations à CO₂ ou à fibre
- Laser à fibre de 30 watts
- Laser à CO₂ de 50 ou 60 watts
- Surface de travail de 610 x 305 x 178 mm
- Caméra suspendue simple IRIS™



FUSION EDGE 24

- Disponible en CO₂
- Laser à CO₂ de 50 ou 60 watts
- Surface de travail de 610 x 610 x 254 mm
- Double caméra suspendue IRIS™



FUSION EDGE 36

- Disponible en CO₂
- Laser à CO₂ de 60, 80 ou 100 watts
- Surface de travail de 914 x 610 x 254 mm
- Double caméra suspendue IRIS™

LE SYSTÈME IRIS™ de positionnement de la caméra

Positionnez votre motif directement sur la pièce avec le système de caméra suspendue de la Fusion Edge. Le motif peut être dupliqué rapidement à l'écran, positionné sur votre produit et gravé en quelques minutes. Il s'agit de la méthode la plus rapide pour préparer un motif.

- Fonctionnalité glisser-déposer
- Le système de positionnement le plus rapide et le plus simple



Caractéristiques du système

	Edge 12	Edge 24	Edge 36
Qualité des États-Unis : pensé, conçu et fabriqué à Golden (Colorado)	•	•	•
Epilog Job Manager™ : logiciel de gestion des tâches et de flux	•	•	•
Système d'accélération 5 g : accélération rapide jusqu'à la vitesse maximale	•	•	•
Système IRIS™ de positionnement de la caméra : caméra(s) suspendue(s) pour un positionnement précis	•	•	•
Fonctions SAFEGUARD™ : gardez les pièces mécaniques propres et sans poussière	•	•	•
Contrôle par écran tactile : sélection de fichier, mise au point automatique, etc.	•	•	•
Air Assist : élimine la chaleur et les gaz inflammables de la surface de découpe	•	•	•
Choix de mise en réseau : connexions USB, Ethernet et sans fil	•	•	•
Stockage des travaux permanent (1 Go) : conservez les travaux les plus exécutés sur la machine	•	•	•
Auto Focus : mettez automatiquement la table à la bonne distance focale	•	•	•
Suite logicielle : package logiciel Dashboard™ et Job Manager	•	•	•
Tube en métal/céramique, CO ₂ , refroidissement à l'air, 10,6 micromètres	•	•	•
ou laser à fibre de 30 watts, 1 064 nm	•		
Système optique d'amélioration des faisceaux Radiance™ : pour des gravures détaillées	•	•	•
Débit d'air : pour une élimination des fumées et des vapeurs la plus efficace possible	•	•	•
Servomoteurs CC haute vitesse sans balais : pour gravure à haute vitesse	•	•	•
Pointeur Red Dot : fournit un faisceau laser visible pour faciliter le positionnement de vos projets	•	•	•
Job Trace : voyez rapidement où vous allez graver sur votre matériel	•	•	•
Panneau frontal amovible : accès facile au ramasse-miettes	•	•	•
Ventilateurs de refroidissement Super-Silent™ : fonctionnement silencieux	•	•	•
Compatible avec un dispositif rotatif à galets et à 3 mors	•	•	•

LASERS FUSION PRO



FUSION PRO 24

- Disponible dans les configurations à CO₂, à fibre ou à double source
- Laser à CO₂ de 60 ou 100 watts
- Laser à fibre de 30 watts
- Laser à double source 30 fibre / 60 CO₂ ou 50 fibre / 100 CO₂
- Surface de travail de 610 x 610 x 228 mm
- Double caméra suspendue IRIS™
- Caméra d'enregistrement IRIS™

FUSION PRO 36

- Disponible dans les configurations à CO₂ ou à double source
- Laser à CO₂ de 60, 80, 100 ou 120 watts
- Laser à double source 30 fibre / 80 CO₂ ou 50 fibre / 100 CO₂
- Surface de travail de 914 x 610 x 228 mm
- Double caméra suspendue IRIS™
- Caméra d'enregistrement IRIS™

FUSION PRO 48

- Disponible dans les configurations à CO₂ ou à double source
- Laser à CO₂ de 80 ou 120 watts
- Laser à double source 50 fibre / 120 CO₂
- Surface de travail de 1219 x 914 x 311 mm
- Double caméra suspendue IRIS™
- Caméra d'enregistrement IRIS™

La gravure la plus rapide du marché

Présentation des systèmes de gravure au laser les plus rapides du marché. Les performances et la qualité d'image sont au cœur de la gamme de systèmes laser Fusion Pro. Avec une vitesse maximale de 4,2 m/s et une accélération de 5 g, les lasers Fusion Pro sont les systèmes laser les plus rapides et les plus productifs du marché. Que vous graviez du bois, du plastique, des métaux revêtus ou du verre, le Fusion Pro vous permet de produire plus de produits en moins de temps qu'avec n'importe quel autre système concurrent.

LE SYSTÈME IRIS™ de positionnement de la caméra

Il est bien plus facile de positionner votre illustration avec la fonction de positionnement de caméra IRIS™ de la Fusion Pro. Les caméras suspendues offrent une vue de votre matériau lors de son positionnement sur la table, vous permettant ainsi de placer avec précision vos œuvres et de savoir exactement où votre laser va graver. Une caméra sur le bloc de lentilles permet de localiser les marques d'enregistrement sur le motif, pour une découpe et une gravure haute précision.

Caractéristiques du système

	Pro 24	Pro 36	Pro 48
Qualité des États-Unis : pensé, conçu et fabriqué à Golden (Colorado)	•	•	•
Gravure à grande vitesse : vitesse maximale de 4,2 m/s	•	•	•
Système d'accélération 5 g : accélération rapide jusqu'à la vitesse maximale	•	•	•
Système IRIS™ de positionnement de la caméra : caméra(s) suspendue(s) pour un positionnement précis	•	•	•
Fonctions SAFEGUARD™ : gardez les pièces mécaniques propres et sans poussière	•	•	•
Contrôle par écran tactile : sélection de fichier, mise au point automatique, etc.	•	•	•
Air Assist et compresseur : élimine la chaleur et les gaz inflammables de la surface de découpe	•	•	•
Table à effet de vide : échappement sous la table	•	•	•
Choix de mise en réseau : connexions USB, Ethernet et sans fil	•	•	•
Stockage des travaux permanent (1 Go) : conservez les travaux les plus exécutés sur la machine	•	•	•
Auto Focus : mettez automatiquement au point la table sur la bonne distance focale	•	•	•
Suite logicielle : package logiciel Dashboard™ et Job Manager™	•	•	•
CO ₂ , Tube laser en métal/céramique refroidissement à l'air, 10,6 micromètres	•	•	•
ou laser à fibre, 1064 nm	•		
ou configuration à double source	•	•	•
Système optique d'amélioration des faisceaux Radiance™ : pour des gravures détaillées	•	•	•
Débit d'air laminaire : pour une élimination des fumées et des vapeurs la plus efficace possible	•	•	•
Servomoteurs CC haute vitesse sans balais : pour gravure à haute vitesse	•	•	•
Pointeur Red Dot : fournit un faisceau laser visible pour faciliter le positionnement de vos projets	•	•	•
Job Trace : voyez rapidement où vous allez graver sur votre matériel	•	•	•
Porte rabattante d'accès facile : porte d'accès frontale au système laser	•	•	•
Ventilateurs de refroidissement Super-Silent™ : fonctionnement silencieux qui convient aux bureaux	•	•	•
Compatible avec un dispositif rotatif à galets et à 3 mors	•	•	•
Compatible avec un dispositif rotatif à galets	•	•	•



LASERS FUSION GALVO

FUSION GALVO G100

Cette machine laser innovante permet de réaliser différentes gravures sur le métal, notamment des gravures profondes, des marques blanches polies et des gravures recuites profondes de couleur noire.

- Gravez sur une zone de gravure de 152,4 x 152,4 mm ou changez de lentille pour la zone de marquage de 101,6 x 101,6 mm
- Double caméra suspendue IRIS™
- Une porte automatisée
- Un écran tactile au niveau du laser



Deux lentilles, deux caméras, deux choix de champs

Le Fusion Galvo inclut les lentilles F163 et F254 pour faciliter les déplacements entre les zones de gravure de 101,6 x 101,6 mm et de 152,4 x 152,4 mm. Les deux caméras situées au-dessus du champ de gravure s'ajustent automatiquement à la lentille installée, ce qui vous laisse une plus grande liberté pour obtenir des résultats de gravure parfaits, avec une zone positionnée avec précision à chaque fois.

Caractéristiques du système

Galvo G100

Qualité des États-Unis : pensé, conçu et fabriqué à Golden (Colorado)	•
Concevez votre projet dans AutoCAD et de nombreux autres logiciels, puis imprimez votre conception sur le tableau de bord laser d'Epilog	•
Le Fusion Galvo est équipé d'un objectif F163 et d'un objectif F254	•
Concevez pendant que le laser fonctionne	•
Système IRIS™ de positionnement de la caméra : un positionnement facile des illustrations	•
Sélectionnez différentes tâches, configurez la mise au point automatique du laser, tracez votre zone de marquage et relancez les tâches depuis l'écran tactile	•
Choix de mise en réseau : connexions USB, Ethernet et sans fil	•
Stockage des travaux permanent (1 Go) : conservez les travaux les plus exécutés sur la machine	•
Auto Focus : mettez automatiquement au point la table sur la bonne distance focale	•
Suite logicielle : package logiciel Dashboard™ et Job Manager™	•
Fibre, 1064 nm	•
Pointeur Red Dot : fournit un faisceau laser visible pour faciliter le positionnement de vos projets	•
Job Trace : voyez rapidement où vous allez graver sur votre matériel	•
Porte mécanique qui s'abaisse automatiquement lorsque vous exécutez une tâche et se relève lorsqu'elle est terminée	•
Compatible avec un dispositif rotatif à galets	•
Vous pouvez envoyer plusieurs tâches au laser et choisir lesquelles vous souhaitez exécuter à partir du panneau	•
Le contrôleur d'échappement intégré active et désactive automatiquement les systèmes d'évacuation les plus courants	•



ACCESSOIRES

Compresseur d'air

Le compresseur d'air en option d'Epilog vous permet d'exploiter la fonctionnalité Air Assist intégrée dans nos systèmes laser. Ce système dirige un flux d'air constant sur la surface de découpe pour évacuer la chaleur et les gaz combustibles de la zone de travail. Le compresseur de haute qualité fournit de l'air à une pression de 2 bar. Ce flux est acheminé par la structure Air Assist afin de garantir la meilleure découpe possible. Le pied anti-vibration en caoutchouc réduit le niveau de bruit du compresseur.



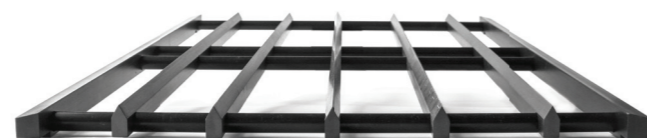
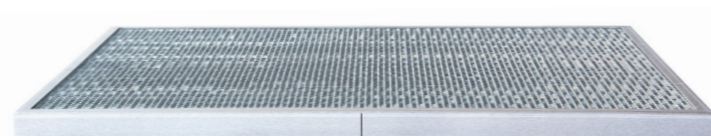
Tables de découpe

Installez la table de découpe quadrillée lors de la découpe de matériaux. En soulevant les matériaux de la table lors de la découpe, vous pourrez réduire les brûlures à l'arrière du matériau.

Pour couper des matériaux avec la Fusion Pro, choisissez entre une table de découpe quadrillée traditionnelle et une table à lattes.

Support machine

Ajoutez le support à votre Fusion Maker 12 ou Fusion Edge 12 pour transformer votre laser de bureau en unité autonome. Des roulettes de haute qualité vous permettent de déplacer facilement le système laser partout dans l'atelier, tandis que l'étagère est l'endroit idéal pour ranger les matériaux que vous utilisez le plus souvent.



Supports rotatifs

Ajoutez à votre laser la possibilité de graver des objets cylindriques, notamment des lunettes, des bouteilles et bien plus encore. Epilog propose deux types de supports rotatifs. Le support rotatif standard convient très bien aux formes cylindriques tout usage, comme les verres, les tasses et les bouteilles de vin. Le support rotatif tourne-cylindre à 3 mors est destiné aux applications plus exigeantes, comme lorsque vous devez fixer mécaniquement un cylindre ou un objet non cylindrique, mais de forme particulière.



Options de lentilles

Lentille 1,5" : la gravure de précision extrême

Bien que la lentille 2,0" offre un remarquable niveau de détails, notre bloc lentille 1,5" a été conçu pour des gravures de très haute résolution et des polices de caractères extrêmement petites.

Lentille 4,0" : pour la découpe de matériaux épais et les creux profonds

La lentille de 4,0" produit un faisceau focalisé sur une distance verticale plus grande : c'est l'idéal pour graver dans les parties creuses d'un article comme un bol ou une assiette. Cette lentille peut également servir à couper des matériaux très épais avec un faisceau plus allongé.



Table à picots

La table à picots inclut des broches mobiles conçues pour soulever et supporter les matériaux pendant la découpe. Cela permet de vous assurer que votre machine laser offre les coupes laser les plus propres. Utilisez la table à picots avec le système de caméra IRIS™ de la Fusion Pro pour une représentation visuelle de l'emplacement précis de chaque broche pour des coupes de bords de la plus haute qualité avec un système laser.



SPÉCIFICATIONS TECHNIQUES



Fusion Maker 12 (CO₂) Fusion Maker 24 (CO₂) Fusion Maker 36 (CO₂) Fusion Edge 12 (CO₂) Fusion Edge 12 (Fibre) Fusion Edge 24 (CO₂) Fusion Edge 36 (CO₂)

Zone de travail	610x305mm	610x610mm	914x610mm	610x305mm	610x610mm	914x610mm	
Épaisseur maximale des matériaux	178mm	254mm	254mm	178mm	254mm	254mm	
Puissance des tubes laser	Tube en métal/céramique de 30 ou 40 watts, CO ₂ , refroidissement à l'air, 10,6 micromètres.	Tube en métal/céramique de 40 watts, CO ₂ , refroidissement à l'air, 10,6 micromètres.	Tube en métal/céramique de 40 ou 50 watts, CO ₂ , refroidissement à l'air, 10,6 micromètres.	Tube en métal/céramique de 50 ou 60 watts, CO ₂ , refroidissement à l'air, 10,6 micromètres.	30 watts, à fibre, refroidissement à l'air, comprend un collimateur. 1 064 nm. Qualité du faisceau : M2 < 1,1	Tube en métal/céramique de 50 ou 60 watts, CO ₂ , refroidissement à l'air, 10,6 micromètres	Tube en métal/céramique de 60, 80 ou 100 watts, CO ₂ , refroidissement à l'air, 10,6 micromètres
Logiciel	Laser Dashboard™, Epilog Job Manager™						
Mémoire	Possibilité de stocker plusieurs fichiers jusqu'à 1 Go. Gravez des fichiers de toutes les tailles						
Commande de mouvement	Moteurs pas-à-pas haute vitesse			Servomoteurs CC sans balai, haute vitesse à boucle continue utilisant la technologie de codage rotatif pour un positionnement précis			
Paliers sur l'axe X	Paliers autolubrifiants en acier inoxydable usiné et poli, avec revêtement en téflon						
Courroies	Courroies d'entraînement de précision, haute technologie type B, double largeur en Kevlar						
Résolution	Commandé par l'utilisateur de 75 à 1 200 ppp						
Vitesse et puissance	1,5 m/s avec une accélération de 3,5G. Commandées par ordinateur par incréments de 0,001 jusqu'à 100 %. La fonction Color Mapping associe les réglages de vitesse, de puissance, de fréquence et de mode raster / vectoriel à n'importe quelle couleur RGB.			3,05 m/s avec une accélération de 5 g. Commandées par ordinateur par incréments de 0,001 jusqu'à 100 %. La fonction Color Mapping associe les réglages de vitesse, de puissance, de fréquence et de mode raster / vectoriel à n'importe quelle couleur RGB.			
Interface d'impression	Connexions USB, sans fil et Ethernet 10Base-T. Compatible Windows 7/8/10/11						
Dimensions	1003x673x455mm	1055x834x967mm	1359x833x966mm	1003x673x455mm	1055x834x967mm	1359x833x966mm	
Poids	63kg	102kg	117kg	63kg	102kg	117kg	
Alimentation électrique	Alimentation à commutation automatique 100-240 V, 50 ou 60Hz, monophasé. 13 Ampères max. pour 100-120 V. 6,5 Ampères max. pour 220-240 V.						
Système de ventilation	L'installation d'un système d'extraction externe de 350-400 CFM (595-680 m ³ /h) ou d'un système de filtration interne est requise. Un port de sortie de 102 mm de diamètre						
Classe	Produit laser de classe 2 - 1 mW CW maximum 600-700 nm						



Fusion Pro 24 (CO₂) Fusion Pro 24 (Fibre/Double) Fusion Pro 36 (CO₂) Fusion Pro 36 (Double) Fusion Pro 48 (CO₂) Fusion Pro 48 (Double) Fusion Galvo G100 (Fibre)

610x610mm	914x610mm		1219x914mm		F163: 101x101mm F254: 152x152mm	
228mm			311mm		F163: 254mm F254: 152mm	
Tube en métal/céramique de 60 ou 100 watts, CO ₂ , refroidissement à l'air, 10,6 micromètres	30 watts, à fibre, refroidissement à l'air, comprend un collimateur. 1 064 nm. Qualité du faisceau : M2 < 1,1 Double: 60 watts CO ₂ et 30 watts fibre ou 100 watts CO ₂ et 50 watts fibre	Tube en métal/céramique de 60, 80, 100 ou 120 watts, CO ₂ , refroidissement à l'air, 10,6 micromètres	Fibre, refroidissement à l'air, comprend un collimateur. 1 064 nm. Qualité du faisceau : M2 < 1,1 Double: 80 watts CO ₂ et 30 watts fibre ou 100 watts CO ₂ et 50 watts fibre	Tube en métal/céramique de 80 ou 100 watts, CO ₂ , refroidissement à l'air, 10,6 micromètres	Fibre, refroidissement à l'air, comprend un collimateur. 1 064 nm. Qualité du faisceau : M2 < 1,1 Double: 120 watts CO ₂ et 50 watts fibre	Configurations de laser à fibre pulsé de 30 watts, MOPA de 30 watts ou MOPA de 60 watts
Laser Dashboard™, Epilog Job Manager™						
Possibilité de stocker plusieurs fichiers jusqu'à 1 Go. Gravez des fichiers de toutes les tailles						
Servomoteurs CC sans balai, haute vitesse à boucle continue utilisant la technologie de codage rotatif pour un positionnement précis					--	
Paliers autolubrifiants en acier inoxydable usiné et poli, avec revêtement en téflon. Doubles blocs sur l'axe X pour une plus grande solidité					--	
Courroies d'entraînement de précision, haute technologie type B, double largeur en Kevlar						
Commandé par l'utilisateur de 75 à 1 200 ppp						
4,2 m/s avec une accélération de 5 g. Contrôlé par ordinateur par incréments de 0,001 jusqu'à 100 %. La fonction de mappage de couleurs allie vitesse, puissance, fréquence et mode Raster/vectoriel					--	
Connexions USB, sans fil et Ethernet 10Base-T. Compatible Windows 7/8/10/11						
1055x834x967mm	1359x833x1029mm		1794x1304x1086mm Piédestal enlevé: 863mm		711x584x787mm (porte fermée) 711x584x940mm (porte ouverte)	
108kg	124kg		295kg		59,5kg	
Alimentation à commutation automatique 110-240 V, 50 ou 60Hz, monophasé. Consommation de 13 Ampères-MAX pour 120 V. 6,5 Ampères max. pour 240 V.			220-240 V, 50 ou 60Hz, monophasé. 6,5 Ampères - MAX pour 240 V (50, 60, 80w). 10 Ampères - MAX pour 240 V (120w).		110-240 V, 50 ou 60 Hz, monophasé. 15 ampères CA. 13 ampères max. pour 100-120 V. 6,5 ampères pour 220-240 V.	
L'installation d'un système d'extraction externe de 350-400 CFM (595-680 m ³ /h) ou d'un système de filtration interne est requise. Un port de sortie de 102 mm de diamètre			Deux ports de sortie supérieurs. Un port inférieur. 735 CFM au total. Tous les ports font 102 mm de diamètre		450 CFM (765m ³ /hr) d'un système de filtration interne est requis. Un port de sortie de 102 mm de diamètre	
Produit laser de classe 2 - 1 mW CW maximum 600-700 nm						



514.588.4192 | sales@epiloglaser.com | 3715 Laird Road, Unit #14 Mississauga, ON L5L 0A3

